

2. ХАРАКТЕРИСТИКА ДЕЯТЕЛЬНОСТИ ОРГАНИЗАЦИИ НА ОБЪЕКТЕ (по обслуживанию населения)

- 2.1 Сфера деятельности: Образование
- 2.2 Виды оказываемых услуг: Образовательные
- 2.3 Форма оказания услуг: На объекте
- 2.4 Категории обслуживаемого населения по возрасту: Дети
- 2.5 Категории обслуживаемых инвалидов: РАС
- 2.6 Плановая мощность: 2
- 2.7 Участие в исполнении ИПР ребенка-инвалида (да / нет): Да

3. СОСТОЯНИЕ ДОСТУПНОСТИ ОБЪЕКТА

- 3.1 Путь следования к объекту пассажирским транспортом (описать маршрут движения с использованием пассажирского транспорта): наличие адаптированного пассажирского транспорта к объекту: Нет
 автобусными маршрутами до остановки Оптовая база, далее пешком до объекта; законные представители на личном транспортном средстве до объекта.
- 3.2 Путь к объекту от ближайшей остановки пассажирского транспорта:
- 3.2.1 расстояние до объекта от остановки транспорта: 100 метров
- 3.2.2 время движения (пешком): 3 минуты
- 3.2.3 наличие выделенного от проезжей части пешеходного пути (да / нет): да
- 3.2.4 перекрестки: нерегулируемые
- 3.2.5 информация на пути следования к объекту: нет
- 3.2.6 перепады высоты на пути: нет

3.3 Организация доступности объекта для инвалидов – форма обслуживания*

№ п/п	Категория инвалидов (вид нарушения)	Вариант организации доступности объекта (формы обслуживания) ¹

¹ Указывается один из вариантов: «А», «Б», «ДУ», «ВНД»

А – доступны все структурно-функциональные зоны ОСИ;

Б – в уровне первого этажа организовано место обслуживания инвалидов;

ДУ – доступен условно, то есть организовано дистанционное обслуживание, помощь персонала и т.д.;

1.	Все категории инвалидов и МГН	ДУ
2.	в том числе инвалиды:	
3.	передвигающиеся на креслах-колясках	ДУ
4.	с нарушениями опорно-двигательного аппарата	ДУ
5.	с нарушениями зрения	ДУ
6.	с нарушениями слуха	ДУ
7.	с нарушениями умственного развития	А

3.4 Состояние доступности основных структурно-функциональных зон

№ п/п	Основные структурно-функциональные зоны	Состояние доступности, в том числе для основных категорий инвалидов ¹
1.	Территория, прилегающая к зданию (участок)	ДП-В
2.	Вход (входы) в здание	ДП-В
3.	Путь (пути) движения внутри здания (в т.ч. пути эвакуации)	ДЧ-В
4.	Зона целевого назначения здания (целевого посещения объекта)	ДЧ-В
5.	Санитарно-гигиенические помещения	ДП-В
6.	Система информации и связи (на всех зонах)	ДЧ-В
7.	Пути движения к объекту (от остановки транспорта)	ДП-В

3.5 Итоговое заключение о состоянии доступности ОСИ: доступно частично

4. УПРАВЛЕНЧЕСКОЕ РЕШЕНИЕ

4.1 Рекомендации по адаптации основных структурных элементов объекта:

№ п/п	Основные структурно-функциональные зоны объекта	Рекомендации по адаптации объекта (вид работы) ²
1.	Территория, прилегающая к зданию (участок)	Не нуждается
2.	Вход (входы) в здание	Индивидуальное решение с ТСР
3.	Путь (пути) движения внутри здания (в т.ч. пути эвакуации)	Индивидуальное решение с ТСР
4.	Зона целевого назначения здания (целевого посещения объекта)	Не нуждается
5.	Санитарно-гигиенические помещения	Не нуждается
6.	Система информации на объекте (на всех зонах)	Индивидуальное решение с ТСР
7.	Пути движения к объекту (от остановки транспорта)	Не нуждается
8.	Все зоны и участки	Индивидуальное решение с ТСР

4.2 Период проведения работ: _____

ВНД – временно недоступен.

¹ Указывается: ДП-В - доступно полностью всем; ДП-И (К, О, С, Г, У) – доступно полностью избирательно (указать категории инвалидов); ДЧ-В - доступно частично всем; ДЧ-И (К, О, С, Г, У) – доступно частично избирательно (указать категории инвалидов); ДУ - доступно условно, ВНД – временно недоступно.

² указывается один из вариантов (видов работ): не нуждается; ремонт (текущий, капитальный); индивидуальное решение с ТСР; технические решения невозможны – организация альтернативной формы обслуживания

_____ (указывается наименование документа: программы, плана)

– в рамках исполнения: _____

4.3 Ожидаемый результат (по состоянию доступности) после выполнения работ по адаптации _____

Оценка результата исполнения программы, плана (по состоянию доступности) _____

4.4 Для принятия решения: (нужное подчеркнуть)	требуется	<u>не требуется</u>
Согласование (нужное подчеркнуть)	требуется	<u>не требуется</u>

Имеется заключение уполномоченной организации о состоянии доступности объекта, прилагается: _____

_____ (наименование документа и выдавшей его организации, дата)

4.5 Информация размещена (обновлена) на Карте доступности дата: _____

harada.ucoz.org

_____ (наименование сайта, портала)

5. ОСОБЫЕ ОТМЕТКИ

Паспорт сформирован на основании:

1. Анкеты (информации об объекте) от _____ (указать дату – число, месяц, год)

2. Акта обследования объекта № _____ (указать номер) _____ (указать дату – число, месяц, год)

3. Решения Комиссии № _____ (указать номер) _____ (указать дату – число, месяц, год)

АНКЕТА
(информация об объекте социальной инфраструктуры)
К ПАСПОРТУ ДОСТУПНОСТИ ОСИ
№ _____

1. ОБЩИЕ СВЕДЕНИЯ ОБ ОБЪЕКТЕ

- 1.1 **Наименование (вид) объекта:** Частное общеобразовательное учреждение начальная общеобразовательная школа «Харада»
- 1.2 **Адрес объекта:** 358000, Республика Калмыкия, г. Элиста, ул. Ленина, д. 7 «г».
- 1.3 **Сведения о размещении объекта:** учебный корпус, 258 кв.м.
- 1.4 **Год постройки здания:** 2014 г.
Год последнего капитального ремонта: г.
- 1.5 **Дата предстоящих плановых ремонтных работ, текущего:** июнь-июль 2020 г.
капитального: не предполагается
- 1.6 **Название организации (полное наименование):** Частное общеобразовательное учреждение начальная общеобразовательная школа «Харада»
краткое наименование: ЧОУ НОШ «Харада»
- 1.7 **Юридический адрес организации:** 358000, Республика Калмыкия, г. Элиста, ул. Ленина, д. 7г.
- 1.8 **Основание для пользования объектом:** Договор аренды № _____ от «12» июня 2018 г.
- 1.9 **Форма собственности:** Частная
- 1.10 **Территориальная принадлежность:** г. Элиста
- 1.11 **Вышестоящая организация:** Учредитель (физическое лицо) Ненькина Елена Николаевна
- 1.12 **Адрес вышестоящей организации:** 358000, г. Элиста, ул. Эргтя, д. 6.

2. ХАРАКТЕРИСТИКА ДЕЯТЕЛЬНОСТИ ОРГАНИЗАЦИИ НА ОБЪЕКТЕ
(по обслуживанию населения)

- 2.1 **Сфера деятельности:** Образование
- 2.2 **Виды оказываемых услуг:** Образовательные
- 2.3 **Форма оказания услуг:** На объекте
- 2.4 **Категории обслуживаемого** Дети

- населения по возрасту:
- 2.5 Категории обслуживаемых инвалидов: РАС
- 2.6 Плановая мощность:
- 2.7 Участие в исполнении ИПР ребенка-инвалида (да / нет): да

3. СОСТОЯНИЕ ДОСТУПНОСТИ ОБЪЕКТА

- 3.1 Путь следования к объекту пассажирским транспортом (описать маршрут движения с использованием пассажирского транспорта): автобусными маршрутами до остановки «Оптовая база», далее пешком до объекта; законные представители на личном транспортном средстве до объекта.
- наличие адаптированного пассажирского транспорта к объекту: Нет
- 3.2 Путь к объекту от ближайшей остановки пассажирского транспорта:
- 3.2.1 расстояние до объекта от остановки транспорта: 100 метров
- 3.2.2 время движения (пешком): 3 минуты
- 3.2.3 наличие выделенного от проезжей части пешеходного пути (да / нет): да
- 3.2.4 перекрестки: нерегулируемые
- 3.2.5 информация на пути следования к объекту: нет
- 3.2.6 перепады высоты на пути: нет

3.3 Организация доступности объекта для инвалидов – (формы обслуживания) с учетом СП 35-101-2001

№ п/п	Категория инвалидов (вид нарушения)	Вариант организации доступности объекта (формы обслуживания) ¹
8.	Все категории инвалидов и МГН	ДУ
9.	в том числе инвалиды:	
10.	передвигающиеся на креслах-колясках	ДУ
11.	с нарушениями опорно-двигательного аппарата	ДУ
12.	с нарушениями зрения	ДУ
13.	с нарушениями слуха	ДУ
14.	с нарушениями умственного развития	А

4. УПРАВЛЕНЧЕСКОЕ РЕШЕНИЕ

(предложения по адаптации основных структурных элементов объекта)

¹ Указывается один из вариантов: «А», «Б», «ДУ», «ВНД»

№ п/п	Основные структурно-функциональные зоны объекта	Рекомендации по адаптации объекта (вид работы) ¹
9.	Территория, прилегающая к зданию (участок)	Не нуждается
10.	Вход (входы) в здание	Индивидуальное решение с ТСР
11.	Путь (пути) движения внутри здания (в т.ч. пути эвакуации)	Индивидуальное решение с ТСР
12.	Зона целевого назначения здания (целевого посещения объекта)	Не нуждается
13.	Санитарно-гигиенические помещения	Не нуждается
14.	Система информации на объекте (на всех зонах)	Индивидуальное решение с ТСР
15.	Пути движения к объекту (от остановки транспорта)	Не нуждается
16.	Все зоны и участки	Индивидуальное решение с ТСР

Размещение информации на Карте доступности согласовано _____

 (подпись, Ф.И.О., должность; координаты для связи уполномоченного представителя объекта)

¹ указывается один из вариантов (видов работ): не нуждается; ремонт (текущий, капитальный); индивидуальное решение с ТСР; технические решения невозможны – организация альтернативной формы обслуживания

АКТ ОБСЛЕДОВАНИЯ
 объекта социальной инфраструктуры
К ПАСПОРТУ ДОСТУПНОСТИ ОСИ
 № 1

г. Элиста

« 4 » 02 2019 г.

1. ОБЩИЕ СВЕДЕНИЯ ОБ ОБЪЕКТЕ

- 1.1 **Наименование (вид) объекта:** Частное общеобразовательное учреждение начальная общеобразовательная школа «Харада»
- 1.2 **Адрес объекта:** 358000, Республика Калмыкия, г. Элиста, ул. Ленина, д. 7г.
- 1.3 **Сведения о размещении объекта:** учебный корпус, 258 кв.м.
- 1.4 **Год постройки здания:** 2014 г.
Год последнего капитального ремонта: г.
- 1.5 **Дата предстоящих плановых ремонтных работ, текущего:** июнь-июль 2020 г.
капитального: не предполагается
- 1.6 **Название организации (полное наименование):** Частное общеобразовательное учреждение начальная общеобразовательная школа «Харада»
краткое наименование: ЧОУ НОШ «Харада»
- 1.7 **Юридический адрес организации:** 358000, Республика Калмыкия, г. Элиста, ул. Ленина, д. 7г.

2. ХАРАКТЕРИСТИКА ДЕЯТЕЛЬНОСТИ ОРГАНИЗАЦИИ НА ОБЪЕКТЕ (по обслуживанию населения)

- 2.1 **Сфера деятельности:** Образование
- 2.2 **Виды оказываемых услуг:** Образовательные

3. СОСТОЯНИЕ ДОСТУПНОСТИ ОБЪЕКТА

- 3.1 **Путь следования к объекту пассажирским транспортом (описать маршрут движения с использованием пассажирского транспорта):** автобусными маршрутами до остановки «Оптовая база», далее пешком до объекта; законные представители на личном транспортном средстве до объекта.
- наличие адаптированного пассажирского транспорта к объекту:** Нет

- 3.2 **Путь к объекту от ближайшей остановки пассажирского транспорта:**
- 3.2.1 *расстояние до объекта от остановки транспорта:* 100 метров
- 3.2.2 *время движения (пешком):* 3 минуты
- 3.2.3 *наличие выделенного от проезжей части пешеходного пути (да / нет):* да
- 3.2.4 *перекрестки:* нерегулируемые
- 3.2.5 *информация на пути следования к объекту:* нет
- 3.2.6 *перепады высоты на пути:* нет

3.3 Организация доступности объекта для инвалидов – форма обслуживания*

№ п/п	Категория инвалидов (вид нарушения)	Вариант организации доступности объекта (формы обслуживания) ¹
15.	Все категории инвалидов и МГН	ДУ
16.	в том числе инвалиды:	
17.	передвигающиеся на креслах-колясках	ДУ
18.	с нарушениями опорно-двигательного аппарата	ДУ
19.	с нарушениями зрения	ДУ
20.	с нарушениями слуха	ДУ
21.	с нарушениями умственного развития	А

3.4 Состояние доступности основных структурно-функциональных зон

№ п/п	Основные структурно-функциональные зоны	Состояние доступности, в том числе для основных категорий инвалидов ²	Приложение	
			№ на плане	№ фото
8.	Территория, прилегающая к зданию (участок)	ДП-В		№1.
9.	Вход (входы) в здание	ДП-В	№1.	№1.
10.	Путь (пути) движения внутри здания (в т.ч. пути эвакуации)	ДЧ-В	№2.	№2.
11.	Зона целевого назначения здания (целевого посещения объекта)	ДЧ-В		
12.	Санитарно-гигиенические помещения	ДП-В		
13.	Система информации и связи (на всех зонах)	ДЧ-В		
14.	Пути движения к объекту (от остановки транспорта)	ДП-В		

¹ Указывается один из вариантов: «А», «Б», «ДУ», «ВНД»

² Указывается: ДП-В - доступно полностью всем; ДП-И (К, О, С, Г, У) – доступно полностью избирательно (указать категории инвалидов); ДЧ-В - доступно частично всем; ДЧ-И (К, О, С, Г, У) – доступно частично избирательно (указать категории инвалидов); ДУ - доступно условно, ВНД – временно недоступно.

3.5 Итоговое заключение о состоянии доступности ОСИ: доступно частично

4. УПРАВЛЕНЧЕСКОЕ РЕШЕНИЕ (проект)

4.1 Рекомендации по адаптации основных структурных элементов объекта:

№ п/п	Основные структурно-функциональные зоны объекта	Рекомендации по адаптации объекта (вид работы) ¹
17.	Территория, прилегающая к зданию (участок)	Не нуждается
18.	Вход (входы) в здание	Индивидуальное решение с ТСП
19.	Путь (пути) движения внутри здания (в т.ч. пути эвакуации)	Индивидуальное решение с ТСП
20.	Зона целевого назначения здания (целевого посещения объекта)	Не нуждается
21.	Санитарно-гигиенические помещения	Не нуждается
22.	Система информации на объекте (на всех зонах)	Индивидуальное решение с ТСП
23.	Пути движения к объекту (от остановки транспорта)	Не нуждается
24.	Все зоны и участки	Индивидуальное решение с ТСП

4.2 Период проведения работ: _____
(указывается наименование документа: программы, плана)

– в рамках исполнения: _____

4.3 Ожидаемый результат (по состоянию доступности) после выполнения работ по адаптации _____
инвалидам доступно всем

Оценка результата исполнения программы, плана (по состоянию доступности)

4.4 Для принятия решения: _____
(нужное подчеркнуть) требуется не требуется

4.4.1 согласование на Комиссии _____
(нужное подчеркнуть) требуется не требуется

(наименование Комиссии по координации деятельности в сфере обеспечения доступной среды жизнедеятельности для инвалидов и других МГН)

4.4.2 согласование работ с надзорными органами _____
(нужное подчеркнуть) требуется не требуется

(в сфере проектирования и строительства, архитектуры, охраны памятников, другое - указать)

4.4.3 техническая экспертиза; разработка проектно-сметной документации: _____

4.4.4 согласование с вышестоящей организацией (собственником объекта): _____

4.4.5 согласование с общественными организациями инвалидов: _____

4.4.6 другое: _____

Имеется заключение уполномоченной организации о состоянии доступности объекта, прилагается: _____

¹ указывается один из вариантов (видов работ): не нуждается; ремонт (текущий, капитальный); индивидуальное решение с ТСП; технические решения невозможны – организация альтернативной формы обслуживания

4.5 Информация размещена (обновлена) на Карте доступности дата: _____

(наименование сайта, портала)

5. ОСОБЫЕ ОТМЕТКИ

ПРИЛОЖЕНИЯ:

Результаты обследования:

- | | | | |
|--|----|----------|--------|
| 1. Территории, прилегающие к объекту | на | <u>1</u> | листах |
| 2. Вход (входов) в здание | на | <u>1</u> | листах |
| 3. Пути движения в здании | на | <u>1</u> | листах |
| 4. Зоны целевого назначения объекта | на | <u>1</u> | листах |
| 5. Санитарно-гигиенические помещения | на | <u>1</u> | листах |
| 6. Система информации (и связи) на объекте | на | <u>1</u> | листах |

Результаты фотофиксации на объекте: _____ на 5 листах

Поэтажные планы, паспорт БТИ: _____ на 5 листах

Другое (в том числе дополнительная информация о путях движения к объекту): _____

Руководитель рабочей группы:

Директор (Должность) Леминко В.И. (Ф.И.О.) Лем (подпись)

Члены рабочей группы:

Заместитель директора (Должность) Шевникова Л.Ю. (Ф.И.О.) Шев (подпись)

_____ (Должность) _____ (Ф.И.О.) _____ (подпись)

В том числе,

представители общественных организаций инвалидов:

_____ (Должность) _____ (Ф.И.О.) _____ (подпись)

представители организации, расположенной на объекте:

_____ (Должность) _____ (Ф.И.О.) _____ (подпись)

_____ (Должность) _____ (Ф.И.О.) _____ (подпись)

1. РЕЗУЛЬТАТЫ ОБСЛЕДОВАНИЯ:

1. Территории, прилегающей к зданию (участка)

Частное общеобразовательное учреждение начальная общеобразовательная школа «Харада»
(наименование объекта)

358000, Республика Калмыкия, г. Элиста, ул. им. Ленина, д. 7г.
(адрес объекта)

№ п/п	Наименование функционально-планировочного элемента	Наличие элемента			Выявленные нарушения и замечания		Работы по адаптации объектов	
		есть/нет	№ на плане	№ фото	Содержание	Значимо для инвалида (категория)	Содержание	Виды работ
1.1	Вход (входы) на территорию	есть			приспособ.	все		
1.2	Путь (пути) движения на территории	есть			приспособ.	все		
1.3	Лестница (наружная)	нет			приспособ.	все		
1.4	Пандус (наружный)	нет			не приспособ.	все		
1.5	Автостоянка и парковка	есть			приспособ.	все		
	ОБЩИЕ требования к зоне				приспособ.	все		

2. ЗАКЛЮЧЕНИЕ ПО ЗОНЕ:

Наименование структурно-функциональной зоны	Состояние доступности ¹ (к пункту 3.4 Акта обследования ОСИ)	Приложение		Рекомендации по адаптации (вид работы) ² к пункту 4.1 Акта обследования ОСИ
		№ на плане	№ фото	
Учебная зона	ДП-И	№1-У.		

Комментарий к заключению:

Соответствует требованиям

¹ указывается: ДП-В - доступно полностью всем; ДП-И (К, О, С, Г, У) – доступно полностью избирательно (указать категории инвалидов); ДЧ-В - доступно частично всем; ДЧ-И (К, О, С, Г, У) – доступно частично избирательно (указать категории инвалидов); ДУ - доступно условно, ВНД – недоступно.

² указывается один из вариантов: не нуждается; ремонт (текущий, капитальный); индивидуальное решение с ТСР; технические решения невозможны – организация альтернативной формы обслуживания.

1. РЕЗУЛЬТАТЫ ОБСЛЕДОВАНИЯ:

2. Входа (входов) в здание

Частное общеобразовательное учреждение начальная общеобразовательная школа «Харада»
(наименование объекта)

358000, Республика Калмыкия, г. Элиста, ул. Ленина, д. 7г.
(адрес объекта)

№ п/п	Наименование функционально-планировочного элемента	Наличие элемента			Выявленные нарушения и замечания		Работы по адаптации объектов	
		есть/нет	№ на плане	№ фото	Содержание	Значимо для инвалида (категория)	Содержание	Виды работ
2.1	Лестница (наружная)	нет			приспособ.	все		
2.2	Пандус (наружный)	нет			не приспособ.	все		
2.3	Входная площадка (перед дверью)	есть			приспособ.	все		
2.4	Дверь (входная)	есть			приспособ.	все		
2.5	Тамбур	нет			приспособ.	все		
	ОБЩИЕ требования к зоне				приспособ.	все		

2. ЗАКЛЮЧЕНИЕ ПО ЗОНЕ:

Наименование структурно-функциональной зоны	Состояние доступности ¹ (к пункту 3.4 Акта обследования ОСИ)	Приложение		Рекомендации по адаптации (вид работы) ² к пункту 4.1 Акта обследования ОСИ
		№ на плане	№ фото	
Пути движения внутри здания	ДП-И	1 ^x	N2, N5	

Комментарий к заключению:

Совместно

¹ указывается: ДП-В - доступно полностью всем; ДП-И (К, О, С, Г, У) – доступно полностью избирательно (указать категории инвалидов); ДЧ-В - доступно частично всем; ДЧ-И (К, О, С, Г, У) – доступно частично избирательно (указать категории инвалидов); ДУ - доступно условно, ВНД – недоступно.

² указывается один из вариантов: не нуждается; ремонт (текущий, капитальный); индивидуальное решение с ТСР; технические решения невозможны – организация альтернативной формы обслуживания.

1. РЕЗУЛЬТАТЫ ОБСЛЕДОВАНИЯ:

3. Пути (путей) движения внутри здания (в т.ч. путей эвакуации)

Частное общеобразовательное учреждение начальная общеобразовательная школа «Харада»
(наименование объекта)

358000, Республика Калмыкия, г. Элиста, ул. Ленина, д. 7г.
(адрес объекта)

№ п/п	Наименование функционально-планировочного элемента	Наличие элемента			Выявленные нарушения и замечания		Работы по адаптации объектов	
		есть/ нет	№ на плане	№ фото	Содержание	Значимо для инвалида (категория)	Содержание	Виды работ
3.1	Коридор (вестибюль, зона ожидания, галерея, балкон)	есть			приспособ.	все		
3.2	Лестница (внутри здания)	есть			приспособ.	все		
3.3	Пандус (внутри здания)	нет			не приспособ.	все		
3.4	Лифт пассажирский (или подъемник)	нет			приспособ.	все		
3.5	Дверь	есть			приспособ.	все		
3.6	Пути эвакуации (в т.ч. зоны безопасности)	есть			приспособ.	все		
ОБЩИЕ требования к зоне					приспособ.	все		

2. ЗАКЛЮЧЕНИЕ ПО ЗОНЕ:

Наименование структурно-функциональной зоны	Состояние доступности ¹ (к пункту 3.4 Акта обследования ОСИ)	Приложение		Рекомендации по адаптации (вид работы) ² к пункту 4.1 Акта обследования ОСИ
		№ на плане	№ фото	
Вход в здание	ДП-И	№2-П в 4.	№3; №1.	

Комментарий к заключению:

Сопровождается

¹ указывается: ДП-В - доступно полностью всем; ДП-И (К, О, С, Г, У) – доступно полностью избирательно (указать категории инвалидов); ДЧ-В - доступно частично всем; ДЧ-И (К, О, С, Г, У) – доступно частично избирательно (указать категории инвалидов); ДУ - доступно условно, ВНД – недоступно.

² указывается один из вариантов: не нуждается; ремонт (текущий, капитальный); индивидуальное решение с ТСП; технические решения невозможны – организация альтернативной формы обслуживания.

1. РЕЗУЛЬТАТЫ ОБСЛЕДОВАНИЯ:

4.1 Зоны целевого назначения здания (целевого посещения объекта)

Вариант I – зона обслуживания инвалидов

Частное общеобразовательное учреждение начальная общеобразовательная школа «Харада»

(наименование объекта)

358000, Республика Калмыкия, г. Элиста, ул. Ленина, д. 7г.

(адрес объекта)

№ п/п	Наименование функционально-планировочного элемента	Наличие элемента			Выявленные нарушения и замечания		Работы по адаптации объектов	
		есть/ нет	№ на плане	№ фото	Содержание	Значимо для инвалида (категория)	Содержание	Виды работ
4.1	Кабинетная форма обслуживания	есть			приспособ.	все		
4.2	Зальная форма обслуживания	нет			приспособ.	все		
4.3	Прилавочная форма обслуживания	есть			не приспособ.	все		
4.4	Форма обслуживания с перемещением по маршруту	нет			приспособ.	все		
4.5	Кабина индивидуального обслуживания	есть			приспособ.	все		
ОБЩИЕ требования к зоне					приспособ.	все		

2. ЗАКЛЮЧЕНИЕ ПО ЗОНЕ:

Наименование структурно-функциональной зоны	Состояние доступности ¹ (к пункту 3.4 Акта обследования ОСИ)	Приложение		Рекомендации по адаптации (вид работы) ² к пункту 4.1 Акта обследования ОСИ
		№ на плане	№ фото	
Территория, прилегающей к зданию	ДП-И	№3-П №4-П	№1., №3.	

Комментарий к заключению:

Совпадает

¹ указывается: ДП-В - доступно полностью всем; ДП-И (К, О, С, Г, У) – доступно полностью избирательно (указать категории инвалидов); ДЧ-В - доступно частично всем; ДЧ-И (К, О, С, Г, У) – доступно частично избирательно (указать категории инвалидов); ДУ - доступно условно, ВНД – недоступно.

² указывается один из вариантов: не нуждается; ремонт (текущий, капитальный); индивидуальное решение с ТСР; технические решения невозможны – организация альтернативной формы обслуживания.

1. РЕЗУЛЬТАТЫ ОБСЛЕДОВАНИЯ:

4.2 Зоны целевого назначения здания (целевого посещения объекта)

Вариант II – места приложения труда

Частное общеобразовательное учреждение начальная общеобразовательная школа «Харада»

(наименование объекта)

358000, Республика Калмыкия, г. Элиста, ул. Ленина, д. 7г.

(адрес объекта)

№ п/п	Наименование функционально-планировочного элемента	Наличие элемента			Выявленные нарушения и замечания		Работы по адаптации объектов	
		есть/нет	№ на плане	№ фото	Содержание	Значимо для инвалида (категория)	Содержание	Виды работ
4.1	Место приложения труда	есть			приспособ.	все		

2. ЗАКЛЮЧЕНИЕ ПО ЗОНЕ:

Наименование структурно-функциональной зоны	Состояние доступности ¹ (к пункту 3.4 Акта обследования ОСИ)	Приложение		Рекомендации по адаптации (вид работы) ² к пункту 4.1 Акта обследования ОСИ
		№ на плане	№ фото	
Места приложения труда	ДП-И			

Комментарий к заключению:

¹ указывается: ДП-В - доступно полностью всем; ДП-И (К, О, С, Г, У) – доступно полностью избирательно (указать категории инвалидов); ДЧ-В - доступно частично всем; ДЧ-И (К, О, С, Г, У) – доступно частично избирательно (указать категории инвалидов); ДУ - доступно условно, ВНД – недоступно.

² указывается один из вариантов: не нуждается; ремонт (текущий, капитальный); индивидуальное решение с ТСР; технические решения невозможны – организация альтернативной формы обслуживания.

1. РЕЗУЛЬТАТЫ ОБСЛЕДОВАНИЯ:

5. Санитарно-гигиенических помещений

Частное общеобразовательное учреждение начальная общеобразовательная школа
«Харада»
(наименование объекта)

358000, Республика Калмыкия, г. Элиста, ул. Ленина, д. 7г.
(адрес объекта)

№ п/п	Наименование функционально-планировочного элемента	Наличие элемента			Выявленные нарушения и замечания		Работы по адаптации объектов	
		есть/нет	№ на плане	№ фото	Содержание	Значимо для инвалида (категория)	Содержание	Виды работ
5.1	Туалетная комната	есть			приспособ.	все		
5.2	Душевая комната	нет			не приспособ.	все		
5.3	Бытовая комната (гардеробная)	нет			приспособ.	все		
ОБЩИЕ требования к зоне					приспособ.	все		

2. ЗАКЛЮЧЕНИЕ ПО ЗОНЕ:

Наименование структурно-функциональной	Состояние доступности ¹ (к пункту 3.4 Акта обследования)	Приложение		Рекомендации по адаптации (вид работы) ² к пункту 4.1 Акта
		№ на плане	№ фото	

¹ указывается: ДП-В - доступно полностью всем; ДП-И (К, О, С, Г, У) – доступно полностью избирательно (указать категории инвалидов); ДЧ-В - доступно частично всем; ДЧ-И (К, О, С, Г, У) – доступно частично избирательно (указать категории инвалидов); ДУ - доступно условно, ВНД – недоступно.

² указывается один из вариантов: не нуждается; ремонт (текущий, капитальный); индивидуальное решение с ТСР; технические решения невозможны – организация альтернативной формы обслуживания.

зоны	ОСИ)			обследования ОСИ
Санитарно-гигиенические помещения	ДП-И	№ 4 2х		

Комментарий к заключению:

1. РЕЗУЛЬТАТЫ ОБСЛЕДОВАНИЯ:

6. Системы информации на объекте

Частное общеобразовательное учреждение начальная общеобразовательная школа «Харада»
(наименование объекта)

358000, Республика Калмыкия, г. Элиста, ул. Ленина, д. 7г.
(адрес объекта)

№ п/п	Наименование функционально-планировочного элемента	Наличие элемента			Выявленные нарушения и замечания		Работы по адаптации объектов	
		есть/нет	№ на плане	№ фото	Содержание	Значимо для инвалида (категория)	Содержание	Виды работ
6.1	Визуальные средства	есть			приспособ.	все		
6.2	Акустические средства	нет			не приспособ.	все		
6.3	Тактильные средства	нет			не приспособ.	все		
ОБЩИЕ требования к зоне					приспособ.	все		

2. ЗАКЛЮЧЕНИЕ ПО ЗОНЕ:

	Состояние	Приложение	Рекомендации

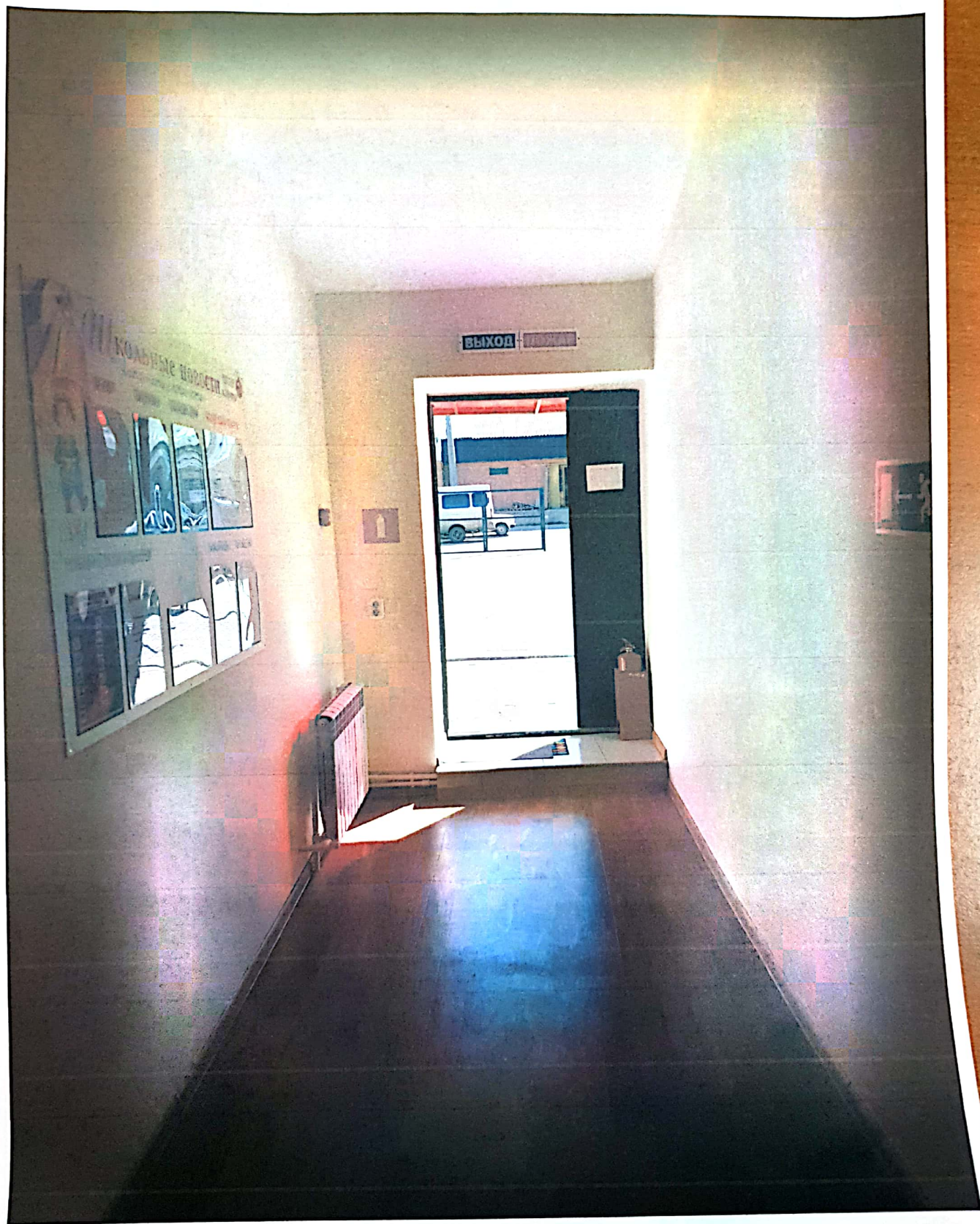
Наименование структурно-функциональной зоны	доступности ¹ (к пункту 3.4 Акта обследования ОСИ)	№ на плане	№ фото	по адаптации (вид работы) ² к пункту 4.1 Акта обследования ОСИ
Системы информации на объекте	ДП-И			<i>не требуется</i>

Комментарий к заключению:

¹ указывается: ДП-В - доступно полностью всем; ДП-И (К, О, С, Г, У) – доступно полностью избирательно (указать категории инвалидов); ДЧ-В - доступно частично всем; ДЧ-И (К, О, С, Г, У) – доступно частично избирательно (указать категории инвалидов); ДУ - доступно условно, ВНД – недоступно.

² указывается один из вариантов: не требуется; ремонт (текущий, капитальный); индивидуальное решение с ТСР; технические решения невозможны – организация альтернативной формы обслуживания.

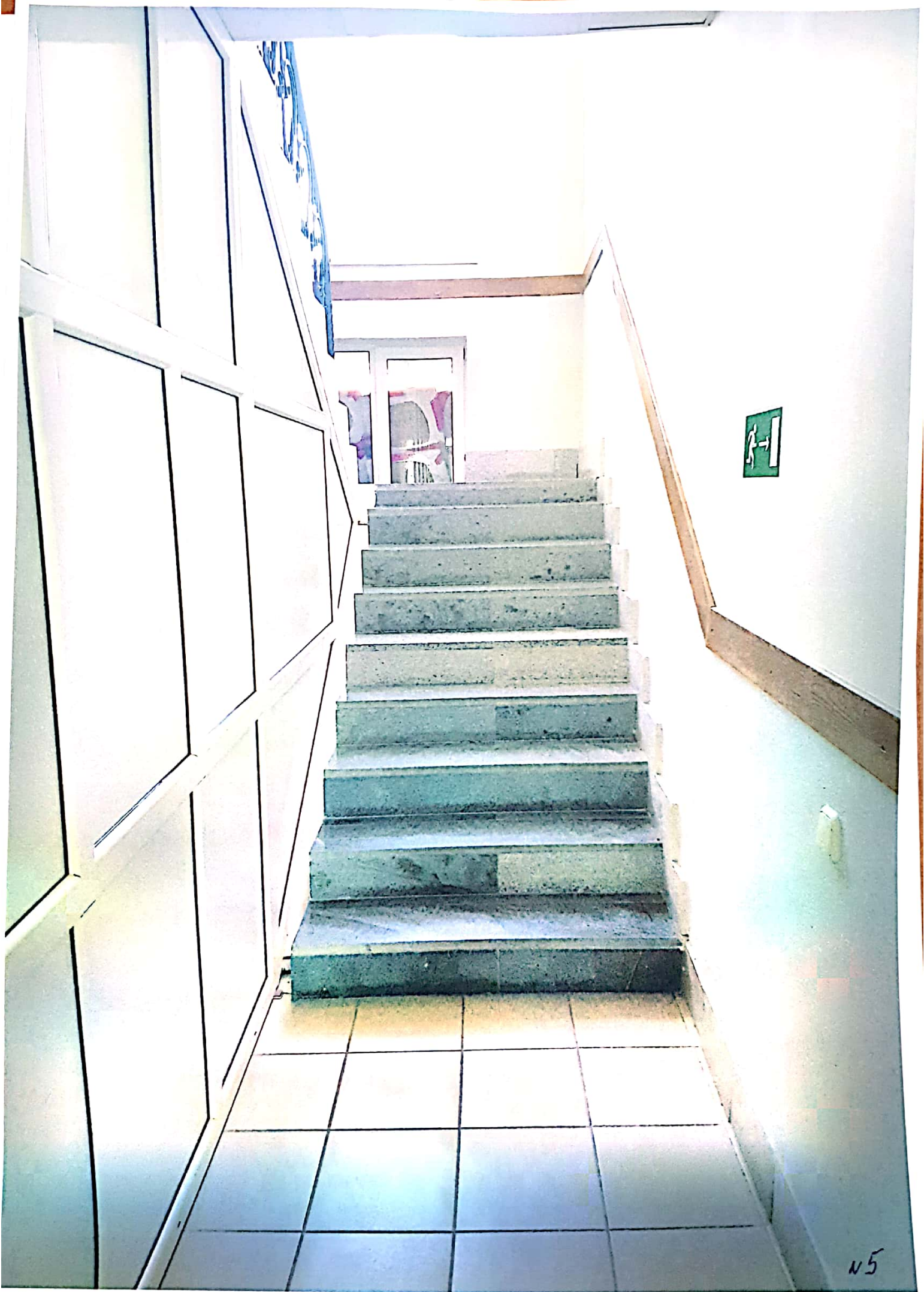








04



н5



Универсальный
КАРМАН
ПОД КЛЮЧ

K1. →

K1.

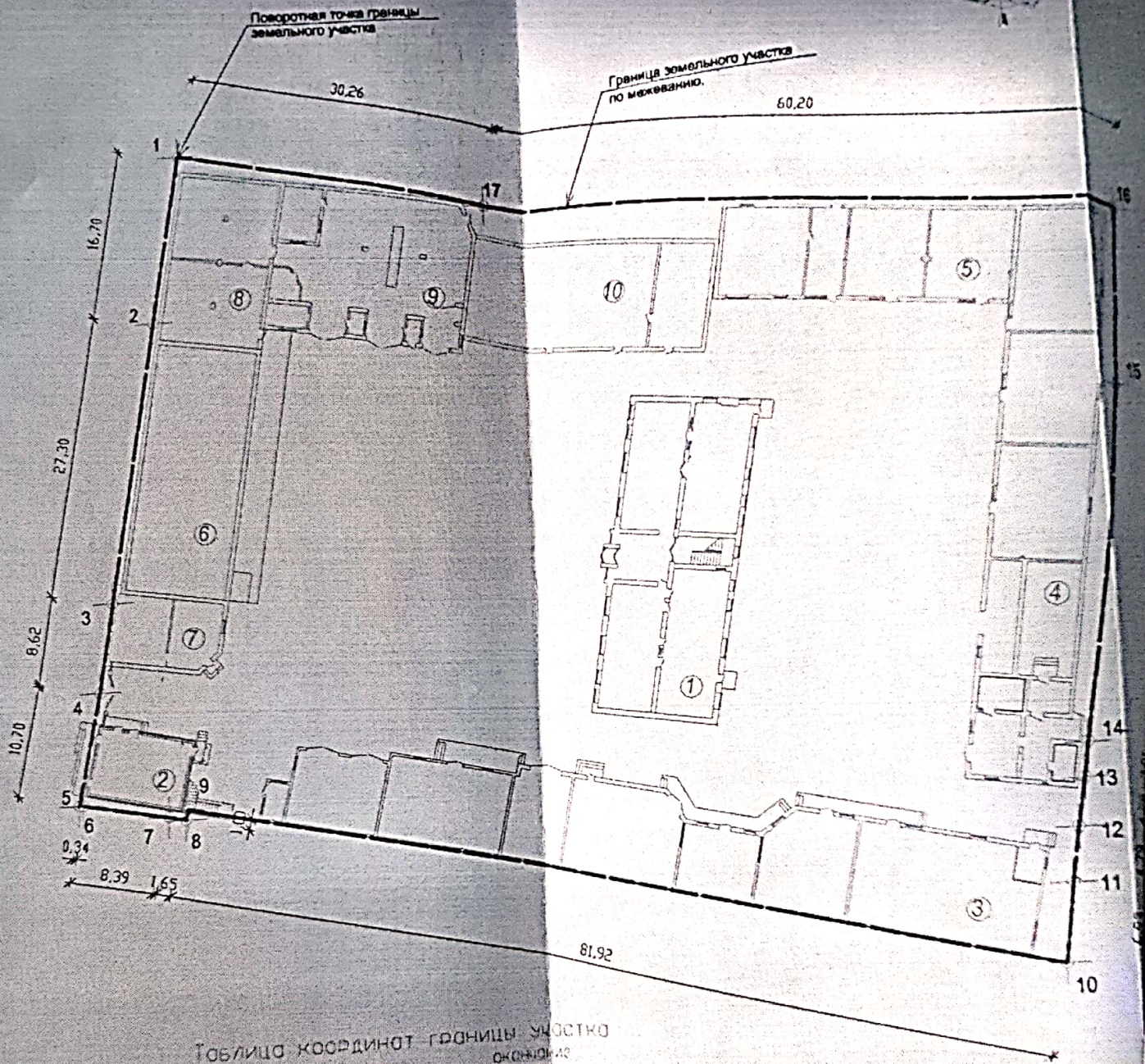
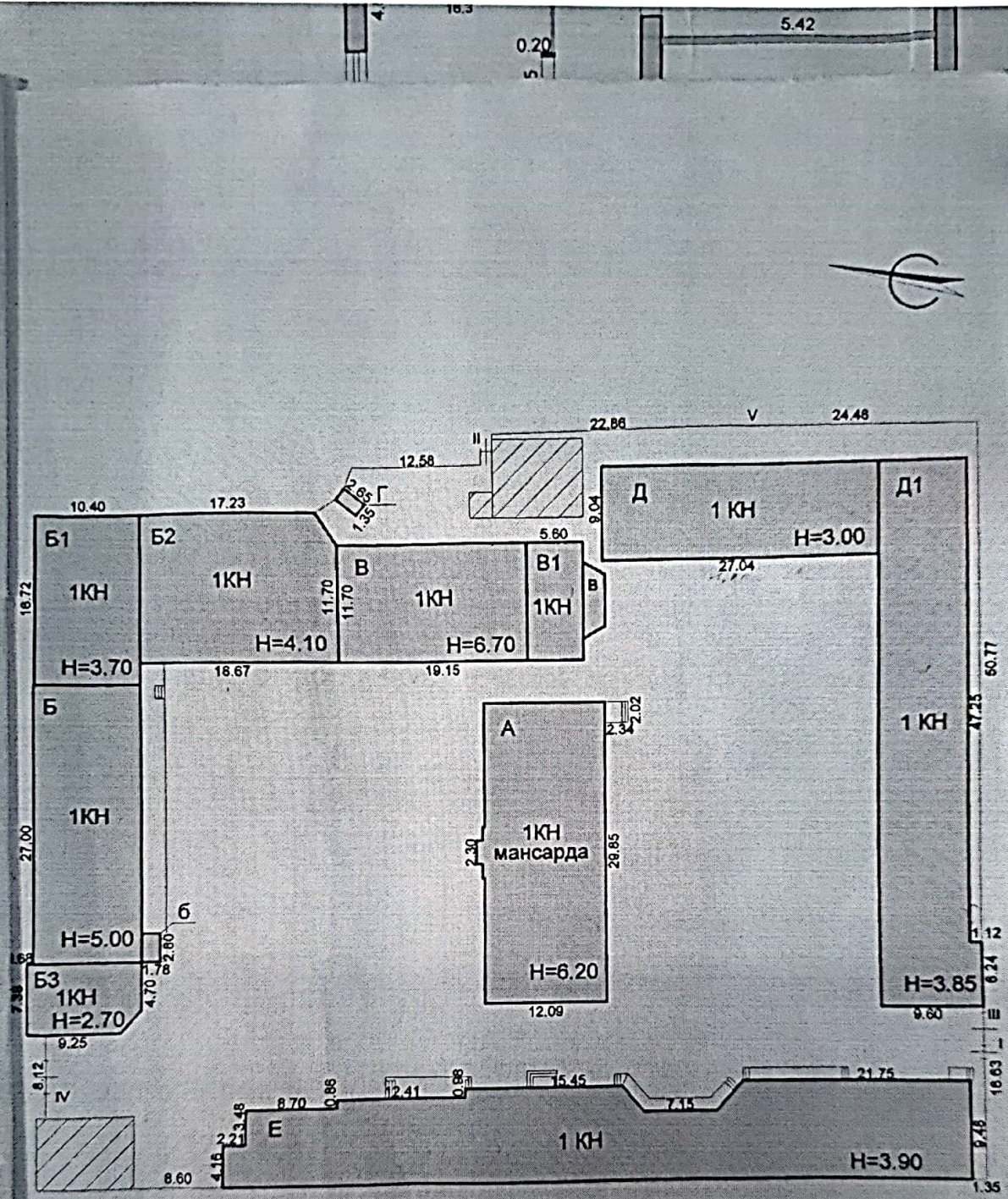


Таблица координат границы участка
оформления

№ точки	Координаты точки, м		Длина стороны, м
	X	Y	
1	43196,03	15587,97	16,70
2	43179,59	15585,33	27,30
3	43152,65	15580,97	8,62
4	43144,13	15579,58	10,70
5	43123,63	15577,51	0,34
6	43132,59	15577,85	8,39
7	43132,06	15586,11	1,65
8	43131,71	15587,72	81,92
9	43132,68	15587,53	6,93
10	43115,29	15607,98	

№ точки	Координаты точки, м		Длина стороны, м
	X	Y	
11	43122,16	15668,91	4,79
12	43126,89	15669,67	4,28
13	43131,11	15670,41	3,01
14	43134,09	15670,85	31,88
15	43163,36	15675,89	16,43
16	43181,93	15677,27	60,20
17	43189,94	15617,60	30,26
1	43196,03	15587,97	

л3-П.



ул. Ленина, 7 Г

Федеральное государственное унитарное предприятие, основанное на праве хозяйственного ведения, "Российский государственный центр инвентаризации и учета объектов недвижимости-Федеральное бюро технической инвентаризации" Филиал по Республике Калмыкия

ЛИСТ №	План расположения базы по ул. Ленина, 7 Г		Масштаб 1:500
Наименование объекта			
Дата	Исполнители	Фамилия И. О.	Подпись
31.08.10	Техник	Сангаджон-Горюев Р.В.	<i>[Signature]</i>
31.08.10	Руководитель группы	Сангаев А.М.	<i>[Signature]</i>
	Зам. директора	Алексеева Е.А.	<i>[Signature]</i>

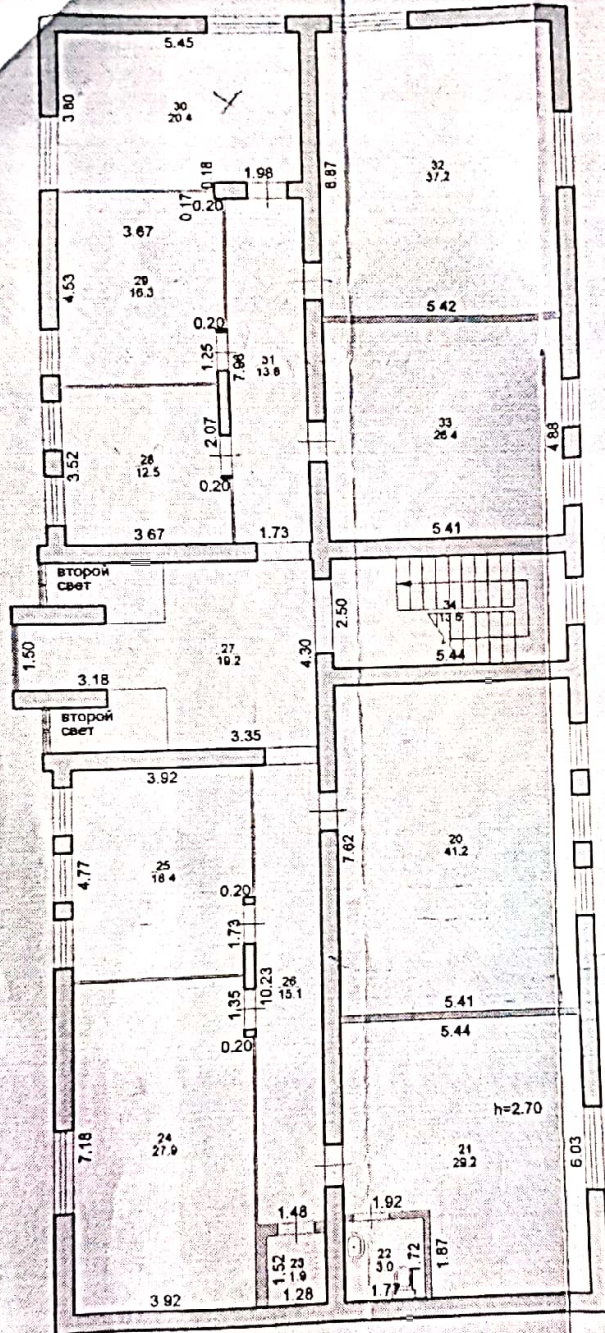
Федеральное государственное унитарное предприятие, основанное на праве хозяйственного ведения, "Российский государственный центр инвентаризации и учета объектов недвижимости-Федеральное бюро технической инвентаризации" Филиал по Республике Калмыкия

Поз. администратора (Литер А)	Исполнитель
	Техник
	Руководитель
	Зам. директор

н4-п

11-57

2 ЭТАЖ



Федеральное государственное унитарное предприятие,
основанное на праве хозяйственного ведения,
"Российский государственный центр
инвентаризации и учета объектов недвижимости"
Федеральное бюро технической инвентаризации
Филиал по Республике Калмыкия

ЛИСТ №	Поступочный план 2 этажа административного здания (Литер А), по ул. Ленина, 7 Г		Масштаб 1:100
Дата	Наименование объекта		
Исполнитель	Фамилия И. О.	Подпись	
31.03.10	Сенгалев Р. В.	[Подпись]	
	Руководитель группы	Сенгалев А. М.	[Подпись]
	Зам. директора	Александр Е. А.	

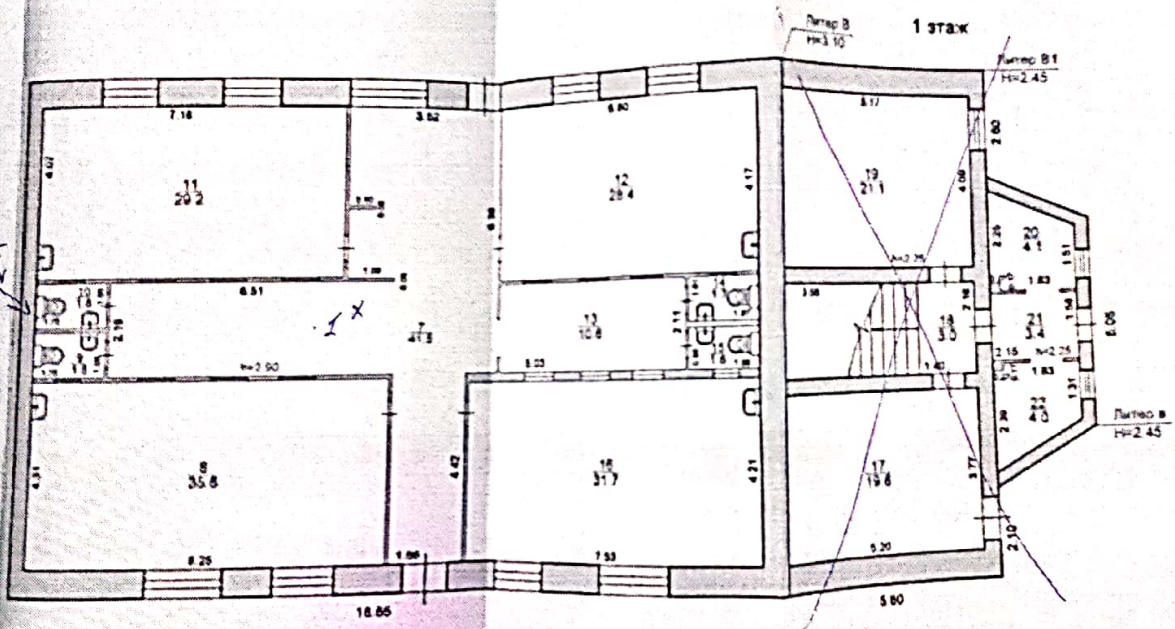
service@mail.ru

доставка
электронно
подписан

Полтажный план

1 этаж

12x

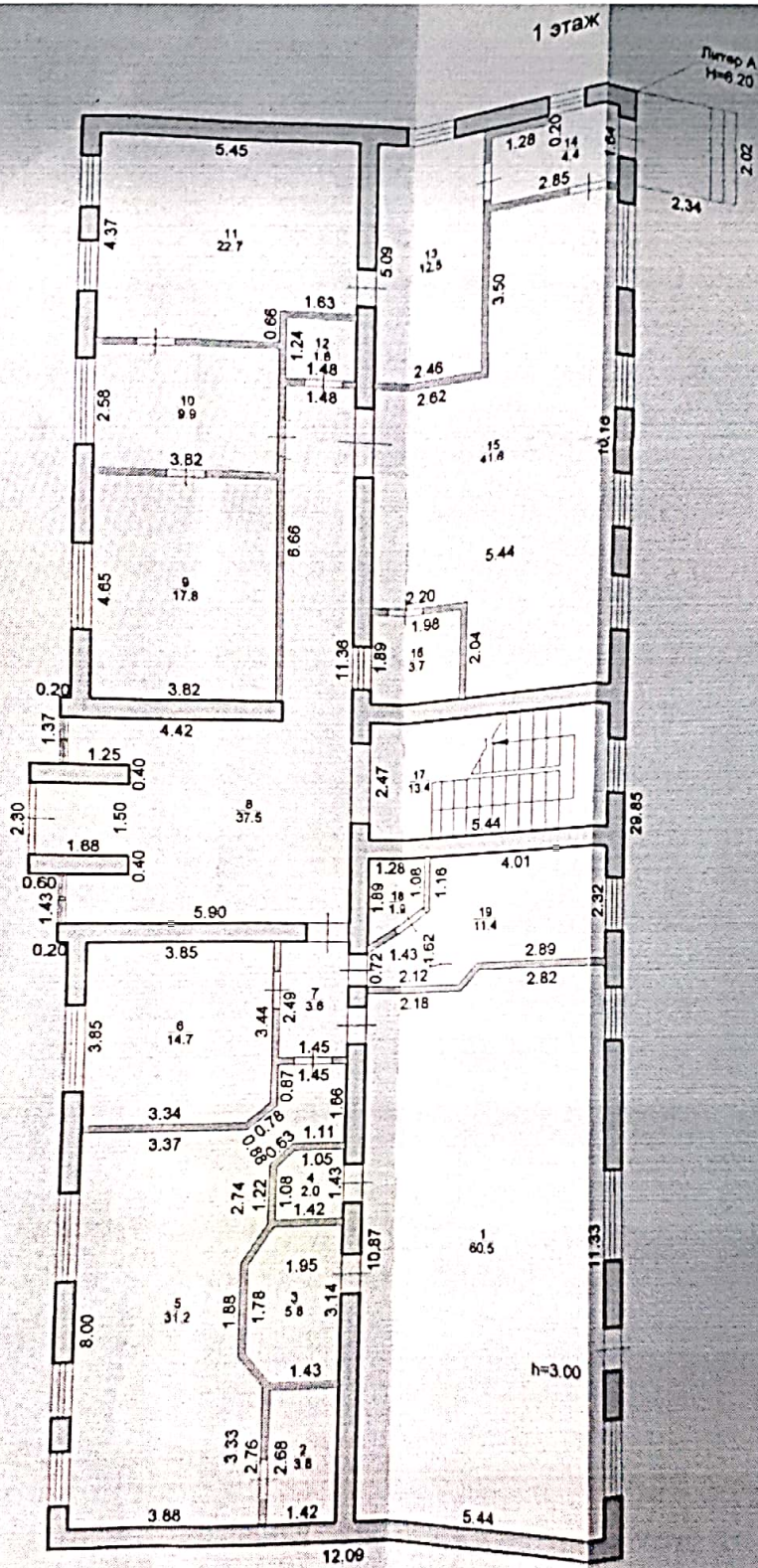


Общество с ограниченной ответственностью "Риес"

Полтажный план 1-го этажа административного здания

Должность	Фамилия И.О.	Подпись	Дата	Республика Калмыкия, г. Элиста, улица В.И. Ленина, д. №7 "Г"	Лист	3
Расчетный листок	Мещеряков С.В.	<i>[Signature]</i>	02.16.18		Листов	3
Генеральный директор	Убушанов К.В.	<i>[Signature]</i>			Масштаб	1:500

№ 1-4



Федеральное государственное унитарное предприятие, основанное на праве хозяйственного ведения, "Учебный центр государственного центра занятости в учебно-методическом центре "Федеральный базисный учебно-методический институт по Республике Калмыкия"

Лист 1
 № 1
 Дата 31.08.10
 31.08.10
 Исполнитель
 Руководитель группы
 Зам. директора

Подпись
 Фамилия И.О.
 Сивагина-Герасим Р.В.
 Сивагин А.М.
 Алексеева Е.А.

Масштаб
 1 : 100

Подпись
 [Signature]

Подпись
 [Signature]

42-П.